

# **COGNEX**

## **DataMan<sup>®</sup> 300 Series**

### **Guia de instalação do kit de extensão**

**2021 January 28**

# Advertência de luz laser

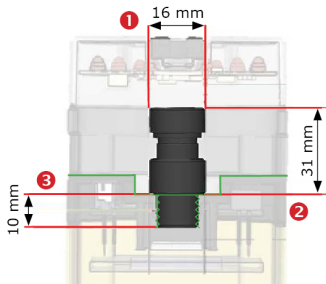


**WARNING:** Não olhe para o feixe luminoso ao adicionar, remover ou mudar cabos. A Cognex recomenda desligar o leitor sempre que você fizer nele alguma alteração física.

## Restrições dimensionais

O kit de extensão DM300 tem as seguintes restrições dimensionais de lentes, mostradas nesta visualização de seção cruzada de um leitor DM300:

- 1: diâmetro máximo do cilindro da lente/espaçador da lente=16 mm
- 2: comprimento máximo da lente em relação à superfície de montagem=31 mm
- 3: extensão máxima da linha de uma lente M12=10 mm

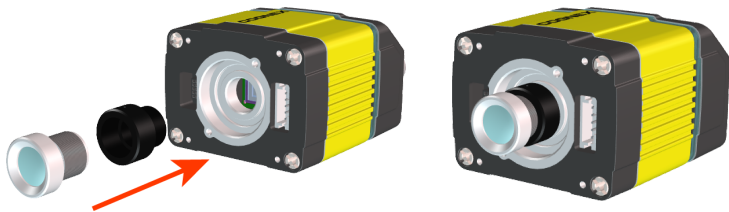


# Sobre o kit de extensão DataMan 300

O kit de extensão DM300 permite o uso de lentes focais S-Mount/M12 e espaçadores mais longos.

## Inserir lente

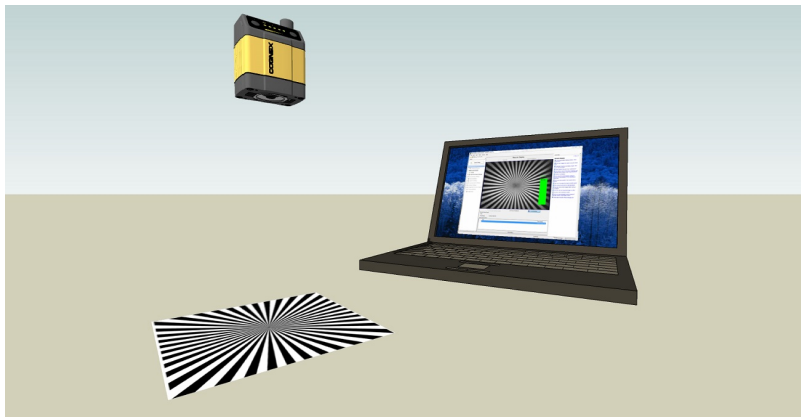
1. Desconecte o dispositivo da energia e remova a tampa da lente, a lente e a capa protetora.
2. Insira a lente M12 e os extensores da lente (se for apropriado).



## Ajustar o foco da lente

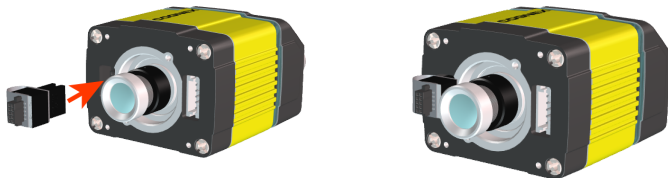
1. Coloque o leitor na distância desejada do alvo do foco.
2. Ligue o DM300.
3. Conecte o leitor à Ferramenta de configuração.
4. No painel Exibição de resultados, marque a opção Feedback de foco e ative a Visualização ao vivo.

5. Use o modelo *Alvo do foco DataMan*, disponível no menu Iniciar do Windows, para alinhar a borda do corpo do leitor com a linha marcada com a distância do alvo usada no seu aplicativo.
6. Ajuste o foco para obter a nitidez máxima. Melhore a qualidade da imagem na ferramenta de configuração para obter uma melhor orientação.
7. Verifique o travamento da sua lente M12.
8. Verifique o foco para obter a nitidez máxima.
9. Desligue o DM300 da energia.



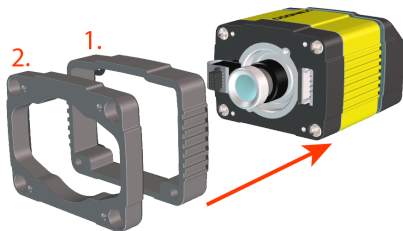
## Adicionar cabo de extensão

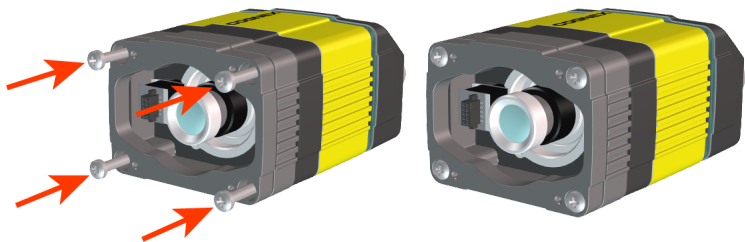
Conecte o cabo de extensão.



## Adicionar extensões do compartimento

Conecte as extensões do compartimento na ordem especificada e, em seguida, aperte os parafusos.



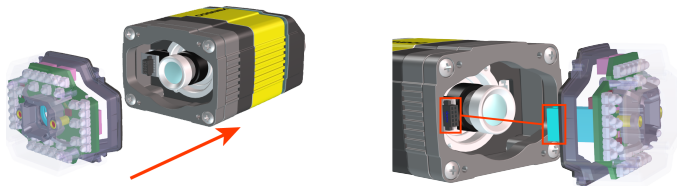


**Note:** Aperte-os em seqüência. Limite do torque: 0,8 Nm (7 libras-polegadas).

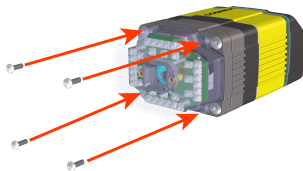


# Montar tampa da lente

1. Monte a tampa da lente verificando se o conector de iluminação da tampa se conecta ao conector do cabo de extensão.



2. Fixar a tampa da lente.



**Note:** Aperte os parafusos com 9 N-cm (0,8 libras-polegada).



Copyright © 2021  
Cognex Corporation. All Rights Reserved.